

¿Cómo dar de alta una actividad interna nueva, con apertura programática nueva?

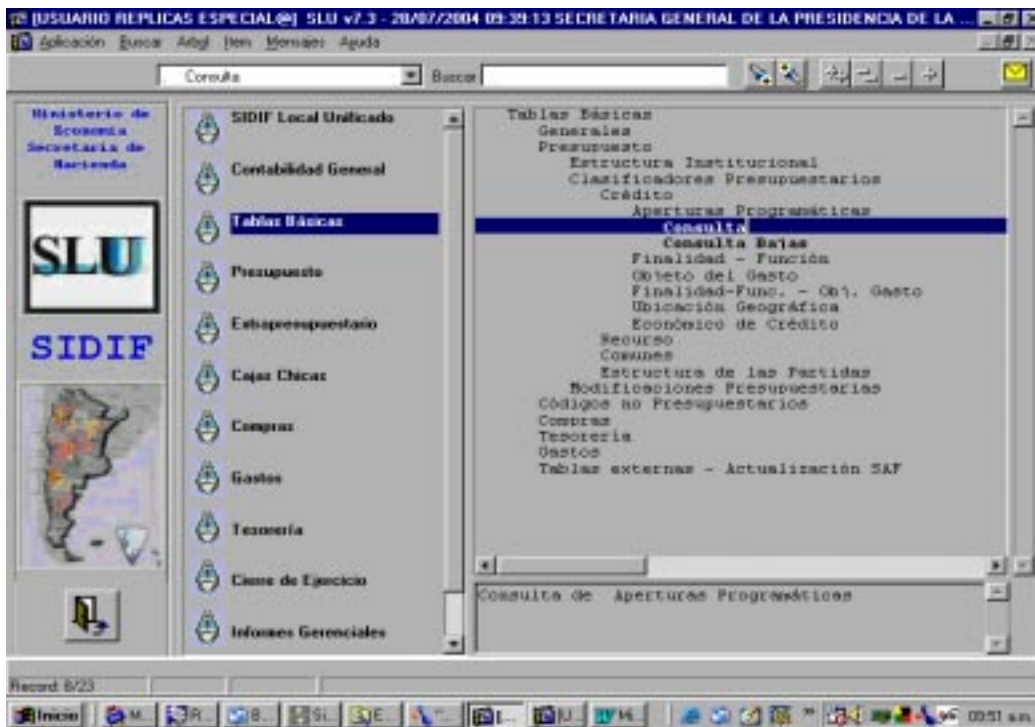


Ministerio de Economía y Producción
Secretaría de Hacienda



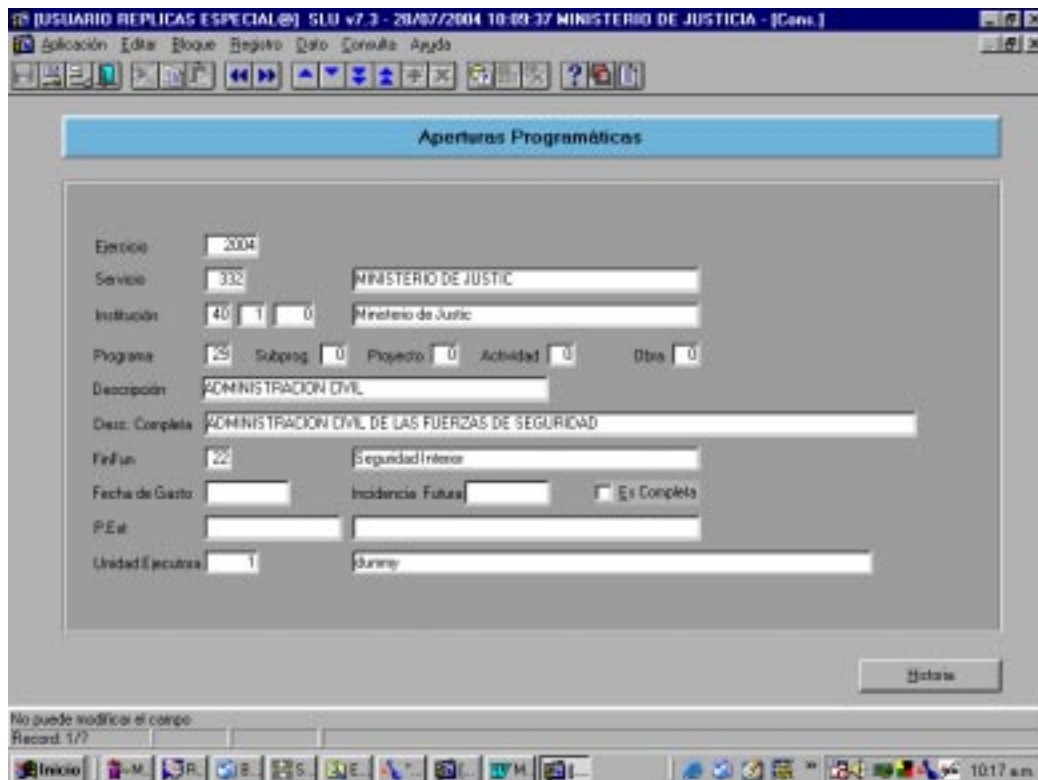
Unidad Informática

Ingresar por TABLAS BASICAS/ PRESUPUESTO/CLASF PRESUP/CREDITO/APERTURA PROGRAMATICAS:



Desde allí consultar si existe o no la apertura. Si no existe comunicarse con esta mesa ya que deberemos pasar un SAPI para que se actualicen las tablas correctamente en el organismo.

Si existe tomar los datos del programa (ya que luego al darla de alta serán necesarios) como por ejemplo:



Luego de realizar se debe chequear cual fue la última actividad interna utilizada por el organismo dentro del árbol de actividades internas (TABLAS BASICAS/PRESUPUESTO/ESTR INST/ACTIVIDADES INTERNAS/ARBOL DE ACT INT), desde allí consultar si ya está dado de alta el programa, y chequear el último registro/número de actividad interna (no siempre coincide con el ultimo registro por orden).

Efectuar el alta del programa dentro de TB/PRESUPU/ESTR INST/ACTIVIDADES INTERNAS y completar todos los datos solicitados, no olvidar de tildar el campo de "es conectada"
Realizar lo mismo pero para la actividad. *Ver ejemplo más abajo.*

The screenshot shows a window titled 'Actividades Internas' with the following fields and values:

- Ejercicio: 2004
- Código Act. Interna: 723
- Descripción: ADMINISTRACION CIVIL
- Descripción Completa: ADMINISTRACION CIVIL DE LAS FUERZAS DE SEGURIDAD
- Dirección: CORRIENTES 441 CP. 1043 CAPITAL FEDERAL - BUENOS AIRES
- Act. Int. Predecesora: 547 MINISTERIO DE JUSTICIA
- Checkboxes: Es nueva, Tegenería Central, Es conectada

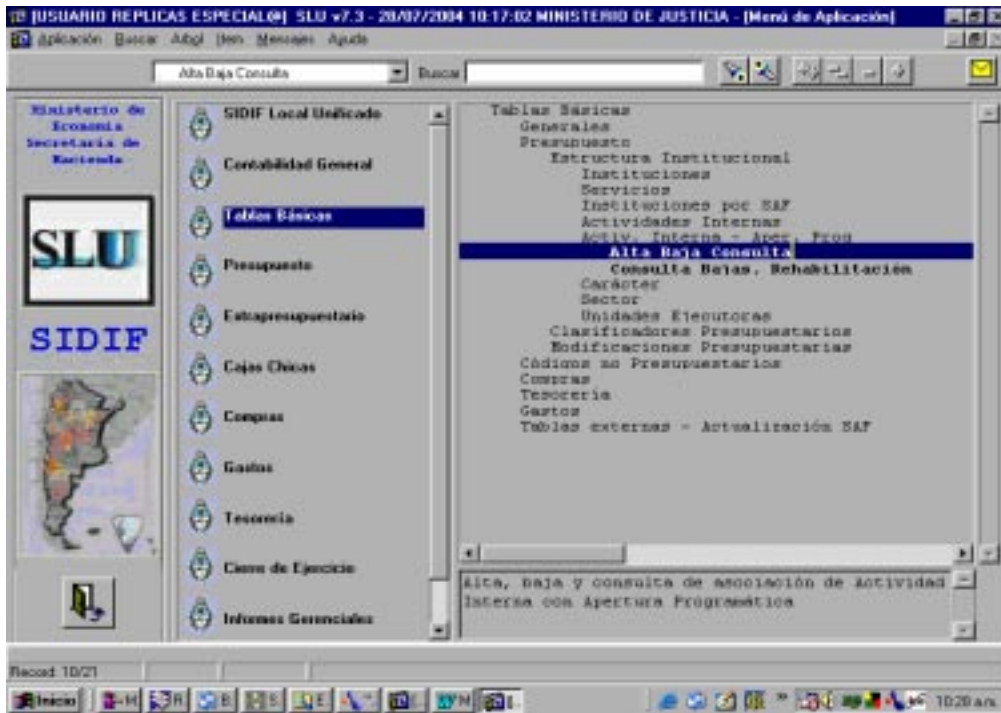
Below these fields are empty input boxes for 'Ejercicio', 'Código Act. Interna', 'Descripción', 'Descripción Completa', 'Dirección', and 'Act. Int. Predecesora', along with their respective checkboxes. A 'Historia' button is located at the bottom right. The status bar at the bottom indicates 'No pueden modificar el campo' and 'Record: 1/1'.

The screenshot shows the same 'Actividades Internas' form with the following updated values:

- Ejercicio: 2004
- Código Act. Interna: 733
- Descripción: ADMINISTRACION CIVIL
- Descripción Completa: ADMINISTRACION CIVIL DE LAS FUERZAS DE SEGURIDAD
- Dirección: CORRIENTES 441 CP. 1043 CAPITAL FEDERAL - BUENOS AIRES
- Act. Int. Predecesora: 733 ADMINISTRACION CIVIL
- Checkboxes: Es nueva, Tegenería Central, Es conectada

The layout and controls are identical to the previous screenshot, including the empty input fields and the 'Historia' button. The status bar at the bottom shows 'Ejercicio: Record: 1/1'.

Una vez realizado esto se debe realizar la relación entre la actividad interna y el programa, esto se realiza desde:



Incorporar todos los datos solicitantes, primero para el programa y luego para la actividad asociada a ese programa. Ver ejemplo mas abajo.

